

物件種目	[事業用] 店舗・事務所		
物件名	南22西11 A棟テナント		
号室名	2F-C (2階部分)		
所在地	〒064-0922 北海道札幌市中央区南二十二条西1丁目1-16		
交通	札幌市電「石山通」徒歩2分		
建築構造	木造 地上2階 総戸数4戸		
間取タイプ	テナント		
専有面積	69.28㎡	開口部方位	東
築年	2024年09月		

現況/入居時期	新築 建築中 / 2024年10月下旬		
賃料	229,900 円 (税込)		
共益費・管理費	3,300円 (税込)		
敷金	627,000円		
礼金	なし		
保証金	なし	償却・敷引	なし
更新料	なし		
契約期間	普通借家 3年間 再契約可能		
町内会費			
駐車場	敷地内駐車場 / 空き5台 / 13,200円 ~ 19,800円 (税込) 来客用コインパーキング9台有り(従業員利用出来ません)		

備考

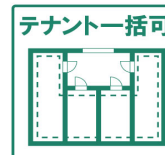
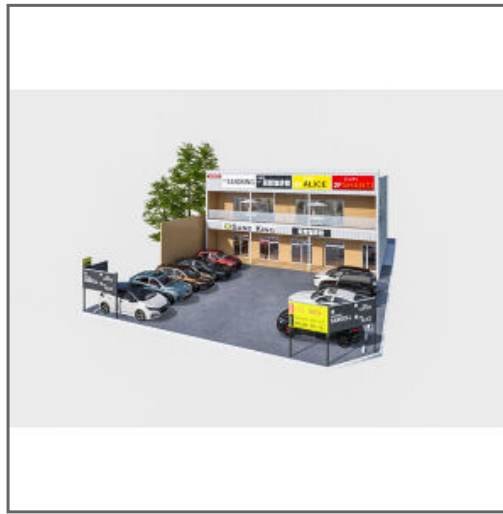
バルコニー面積 : 15.73㎡

設備

【位置】角部屋・最上階 【水廻り】トイレ(水洗) 【冷暖房】エアコン(冷暖房) 【放送・通信】UHFアンテナ(地デジ用) 【セキュリティ】管理人(巡回)・防犯カメラ 【テナント設備】24時間利用・スケルトン・飲食店可 【その他】専用ゴミ置場・自転車置場・ロードヒーティング・電気・ガス(都市ガス)・水道(公営)・排水(公共下水)・バルコニー/ベランダ・複層ガラス・ペアガラス

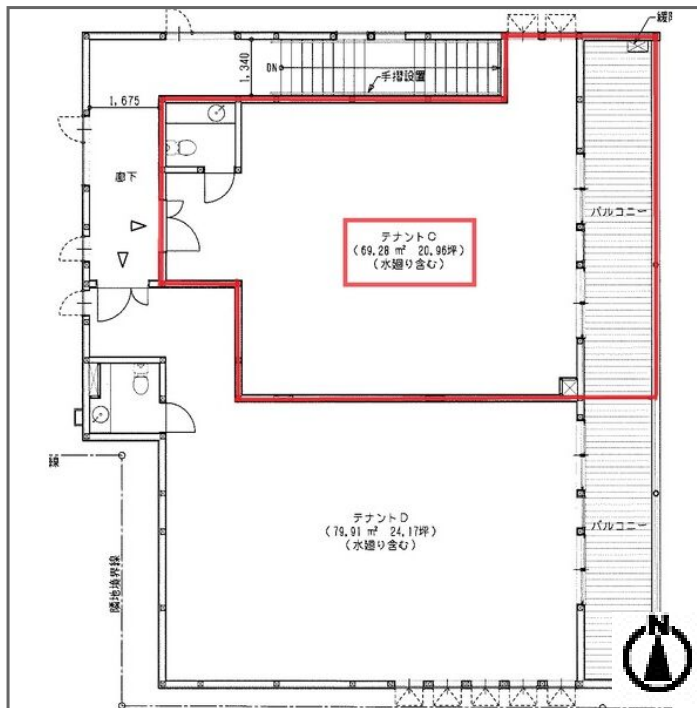
条件

【条件】事務所利用可能・保証会社利用必須



新築

バルコニー



この資料は物件の概略紹介資料になります。写真、間取図面、設備、概要などが現況と異なる場合は現況優先となります。

特記事項:

webサービス広告掲載 [許可]・転載事前連絡 [不要]・画像の転載 [可能]・間取図転載 [可能]・チラシ、雑誌等掲載広告 [許可]・募集戸数: 4戸・保証会社: 保証会社利用必須 ジェイリース・保険: 保険要加入・看板掲出料: 4,400円 (税込/月額)・冬季RH負担金: 4,400円 (税込/月額) 12月~翌3月迄の4ヶ月間負担【石山通(市内方面)に面する物件です】、【飲食店・物販・店舗全般可能】、【令和6年10月末完成予定】、【敷地内来客用コインパーキングは、60分サービス券の有料販売あります】、【敷地内ロードヒーティング】、【スケルトン渡し】、【冷暖房エアコン付き】、【専用トイレ付】、【1フロア利用可能】、【2階店舗バルコニーは、奥行き2m専用利用できます】、【看板取付は、管理会社にて実施します】

A D 1ヶ月 (税込)

北海道知事石狩免許(2)第8264号・(公社)北海道宅地建物取引業協会会員

株式会社旭堂

札幌市中央区大通西1丁目1番地14 旭堂第2ビル4階

TEL: 011-614-2103 FAX: 011-616-4455

取引態様: 貸主

手数料	
負担	貸主:0% 借主:100%
分配	元付:0% 客付:100%